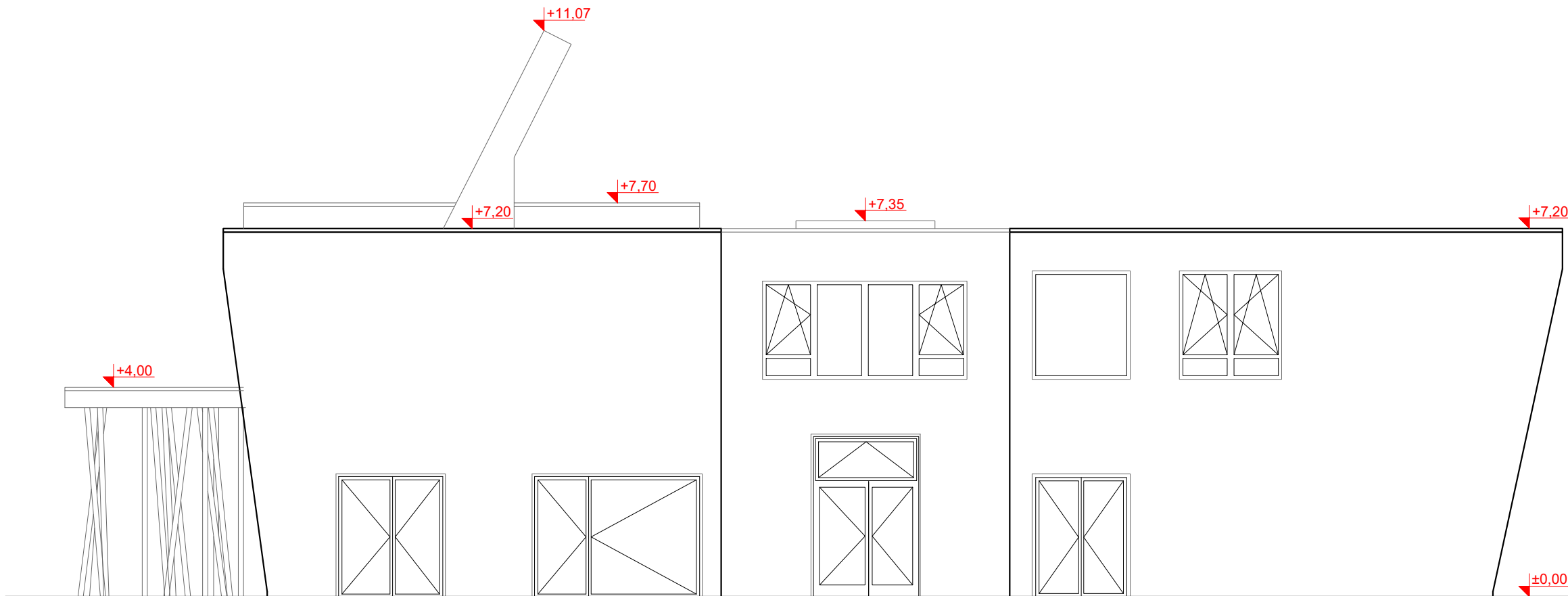
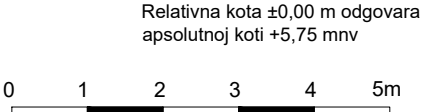


Jugoistočni pogled



Sjeverozapadni pogled



PROJEKTIRANO STANJE
PROČELJA

		MF Arhitekti d.o.o. Rijeka	
GRADEVINA:		SLOBODNOSTOJEĆA GRADEVINA DRUŠTVENE DJE LATNOSTI - ŠKOLSKA ZGRADA TALIJANSKE OSNOVNE ŠKOLE - SCUOLA ELEMENTARE ITALIANA NOVI GRAD k.č. dio 2806, dio 2907 i dio 2808, k.o. Novi grad	
INVESTITOR:		TALIJANSKA OSNOVNA ŠKOLA NOVI GRAD EMONIJSKA 2 52 466 NOVI GRAD	
PROJEKTANT:		mr.sc. MARKO FRANKOVIĆ, dipl.ing.arh. 	
PROJEKT:		IZVEDBENI PROJEKT	
BR. PROJEKTA:		10 - 792/18	
DATUM:		listopad 2018.	
SADRŽAJ:		PROJEKTIRANO STANJE PROČELJA	